



DESCARBONITZAR

RECO<sub>2</sub>MPENSA

## RESULTATS CÀLCUL PETJADA DE CARBONI

**Any:** 2022

**Organització:** Actividades Integradas S.A

apropAMB



AJUNTAMENT DE BARBERÀ DEL VALLÈS

  
**NODUS BARBERÀ**  
Centre de Negocis · Business Centre

# Introducció

---

L'empresa municipal **Actividades Integradas S.A**, centre de negocis Nodus Barberà, és un centre d'empreses i convencions plenament consolidat, amb una llarga trajectòria que ofereix serveis de lloguer d'espais i d'organització d'esdeveniments a tot tipus d'empreses.

Es troba dins l'àrea metropolitana de Barcelona, a 20 minuts de Barcelona i enmig de les principals vies de comunicació del país com la C-58, AP-7 i E-15, en concret al polígon industrial Can Salvatella de Barberà del Vallès.



# Antecedents

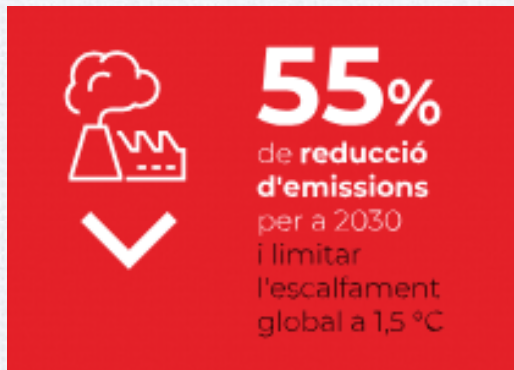
---

El Pacte Verd Europeu és un paquet d'iniciatives polítiques amb l'objectiu últim d'assolir la neutralitat climàtica al 2050 implicant totes les organitzacions i empreses.

## Projecte

## ZeroCO<sub>2</sub>BdV

Model local de reducció i compensació del teixit productiu creat des de l'ajuntament de Barberà del Vallès dins el Pla Estratègic de Desenvolupament sostenible 20-30 del municipi.

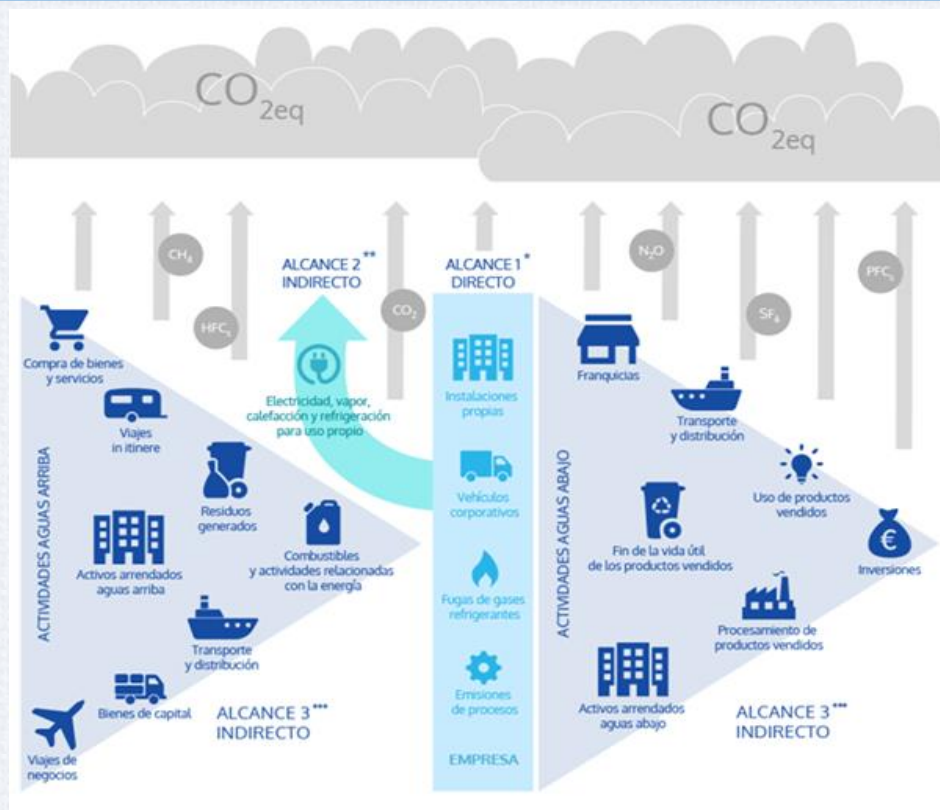


# Procediment – Inventari emissions

Calcular l'índex de la vostra petjada de carboni.

Conveni amb la OCCC:

- Calculadora
- Factors d'emissió



# Procediment – Límits establerts

---

Els límits establerts per al càlcul de la petjada de carboni de l'empresa AISA segons els marcadors establerts per l'Oficina de Canvi Climàtic de Catalunya (OCCC) són:

**Límit temporal:** Any 2022

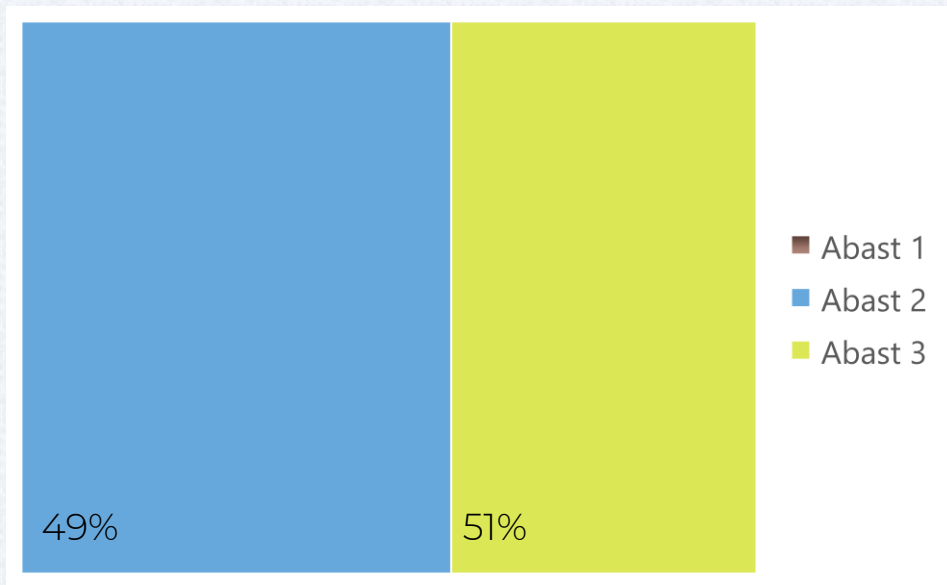
**Límit de l'organització:** Centre de negocis Nodus Barberà pels consums directes i indirectes, i pel que fa a personal, l'equip de l'empresa.

**Límit operacional:** Abast 1, 2 i 3.

# Resultats

Resum emissions de GEH per abastos\*

		t CO2eq
Emissions directes	Abast 1	0,00*
	Abast 2	28,10
Emissions indirectes	Abast 3	29,05
	<b>Total</b>	<b>56,8</b>

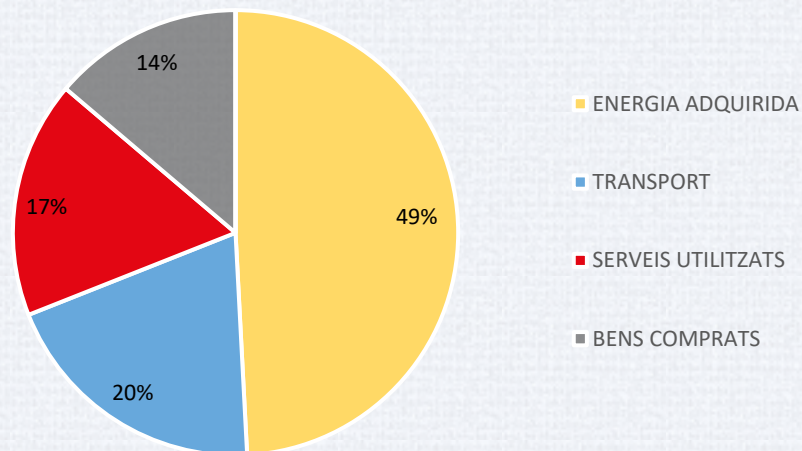


\*L'absència d'emissions correspon a falta d'informació disponible.

# Resultats

Resum emissions indirectes per categoria\*

		t CO <sub>2</sub> eq
Abast 2	Energia adquirida	28,10
	Transport	11,33
Abast 3	Serveis utilitzats	9,84
	Béns comprats	7,88
	Ús de productes generats per l'organització	0,00
	Altres emissions indirectes	0,00
<b>Total</b>		<b>56,8</b>



\*L'absència d'emissions correspon a falta d'informació disponible.

# Procediment – Reducció petjada

2  
Definir les accions per a una **reducció de les emissions** internament en la pròpia empresa.

Les empreses adherides s'han compromès a aplicar mesures de reducció



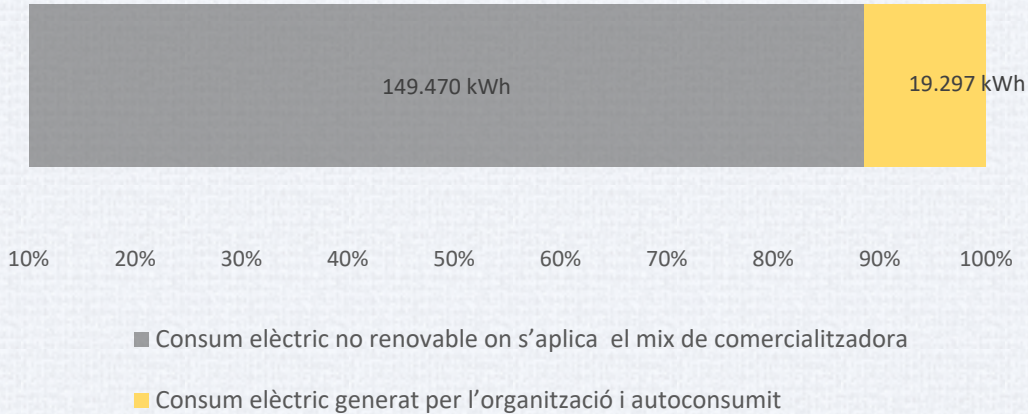


# Mesures de reducció

---

Les següents mesures són recomanables d'implementar en curt termini per a reduir les emissions associades a l'activitat de l'organització:

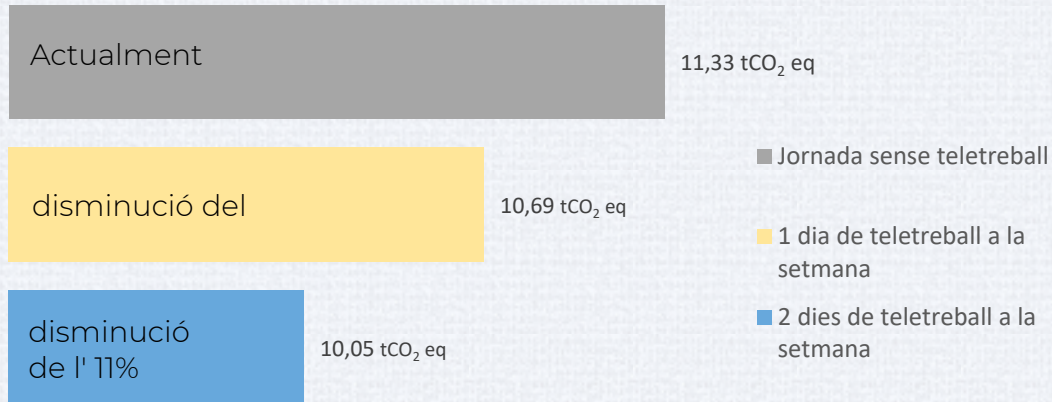
- Passar a electricitat 100% renovable, ja que actualment:



# Mesures de reducció

Les següents mesures són recomanables d'implementar en curt termini per a reduir les emissions associades a l'activitat de l'organització:

- Promoure el teletreball, per reduir les emissions del transport in itinere:



# Mesures de reducció

---

Les següents mesures són recomanables d'implementar en curt termini per a reduir les emissions associades a l'activitat de l'organització:

- Informació corresponent a la gestió dels residus. Cal demanar a l'empresa proveidora del servei les emissions associades.

# Procediment – Compensació d'emissions

Registrar les emissions i realitzar un **procés de certificació** perquè puguin **compensar-se amb projectes locals**.

Projectes locals de compensació de CO2  
Projecte Life Climark (PROMACC)

**Gestió forestal multifuncional**

ENTITAT VENEDORA



Fixació de carboni a les masses forestals i al sòl



Optimització del consum d'aigua del bosc



Conservació de la biodiversitat



Reducció del risc d'incendi



Crèdit Climàtic

**Adquisició de crèdits climàtics**

ENTITAT COMPRADORA

Responsabilitat Social Corporativa



Reputació i reconeixement



Contribució econòmica a la millora de l'entorn local





**JARDI MUNICIPAL  
AGROECOLÒGIC**  
de Barberà del Vallès

## **Què és?**

Entorn natural de 7.500 m<sup>2</sup> al parc fluvial del riu Ripoll amb diferents espècies de PAM

## **Què aporta a les empreses?**

Permet potenciar l'economia verda, de proximitat amb un alt component social.

## **De quina manera?**

Projectes de RSC en un espai natural i un entorn col.laboratiu amb la comunitat





DESCARBONITZAR

RECO<sub>2</sub>MPENSA

## Contacte:

Marc Quintana Rodríguez  
Técnico de la Oficina local de Cambio Climático

[olcc@nodusbarbera.cat](mailto:olcc@nodusbarbera.cat)

apropAMB



AJUNTAMENT DE BARBERÀ DEL VALLÈS

  
**NODUS BARBERÀ**  
Centre de Negocis · Business Centre